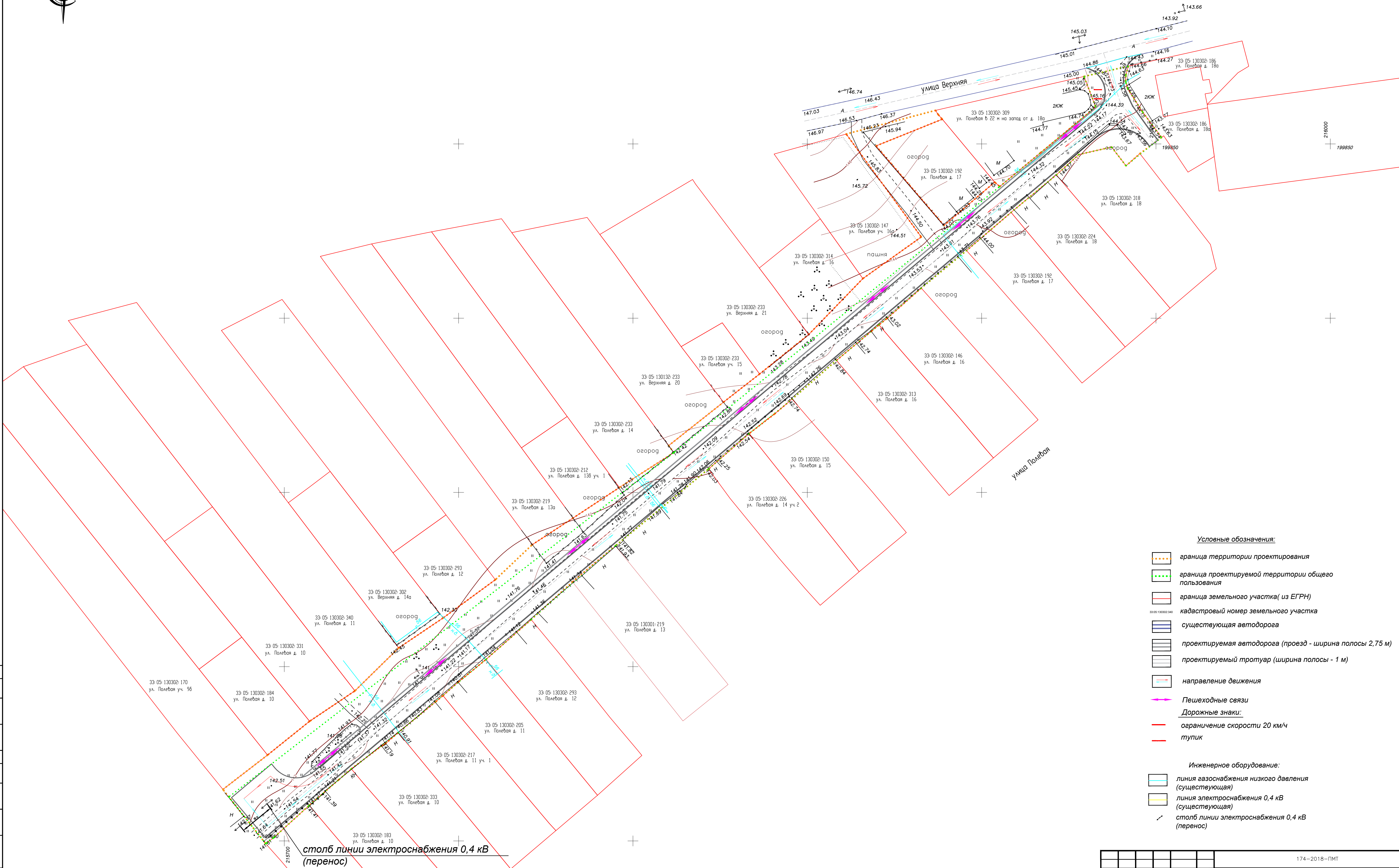


ЧЕРТЕЖ ГРАНИЦ ЗОН ПЛАНИРУЕМОГО РАЗМЕЩЕНИЯ ЛИНЕЙНОГО ОБЪЕКТА, ПОДЛЕЖАЩЕГО ПЕРЕНОСУ
М 1:500



столб линии электроснабжения 0,4 кВ
(перенос)

- Условные обозначения:**
- граница территории проектирования
 - граница проектируемой территории общего пользования
 - граница земельного участка(из ЕГРН)
 - кадастровый номер земельного участка
 - существующая автодорога
 - проектируемая автодорога (проезд - ширина полосы 2,75 м)
 - проектируемый тротуар (ширина полосы - 1 м)
 - направление движения
 - Пешеходные связи
- Дорожные знаки:**
- ограничение скорости 20 км/ч
 - тупик
- Инженерное оборудование:**
- линия газоснабжения низкого давления (существующая)
 - линия электроснабжения 0,4 кВ (существующая)
 - столб линии электроснабжения 0,4 кВ (перенос)

Примечание: Столб существующей линии электроснабжения 0,4 кВ переносится из зоны проектирования на 10 м в направлении юго-запад.

				174-2018-ПМТ			
				"Проект межевания территории общего пользования между улицами Верхняя и Полевая в дер. Зелени Суздальского района Владимирской области"			
Изм.	Кол.	Лист	Всего	Подпись	Дата	Статус	Лист
Ген. директор	Мельник СВ	2018				Проект межевания. Утвержденная часть.	Листов
ГАП						П	3
Выполнил	Мельник СВ					000 "Ингеопроект"	3
				Чертеж границ зон планируемого размещения линейного объекта, подлежащего переносу М 1:500			